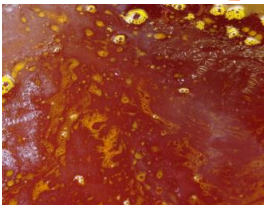
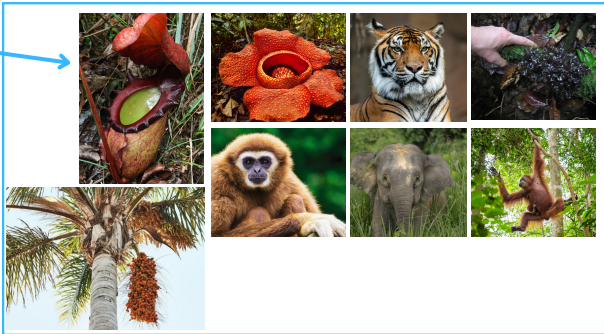
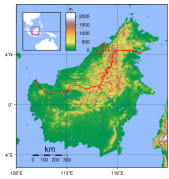
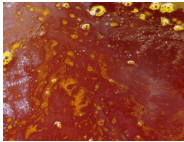
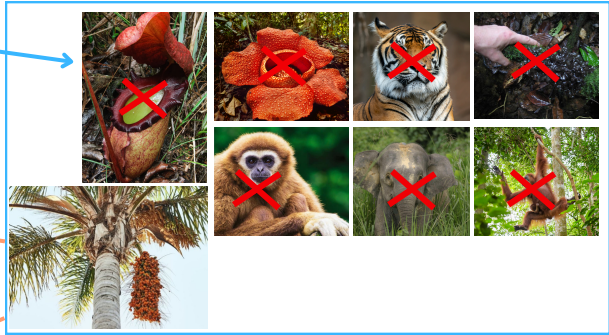
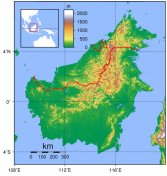


L'île de Bornéo

L'île de Bornéo - correction

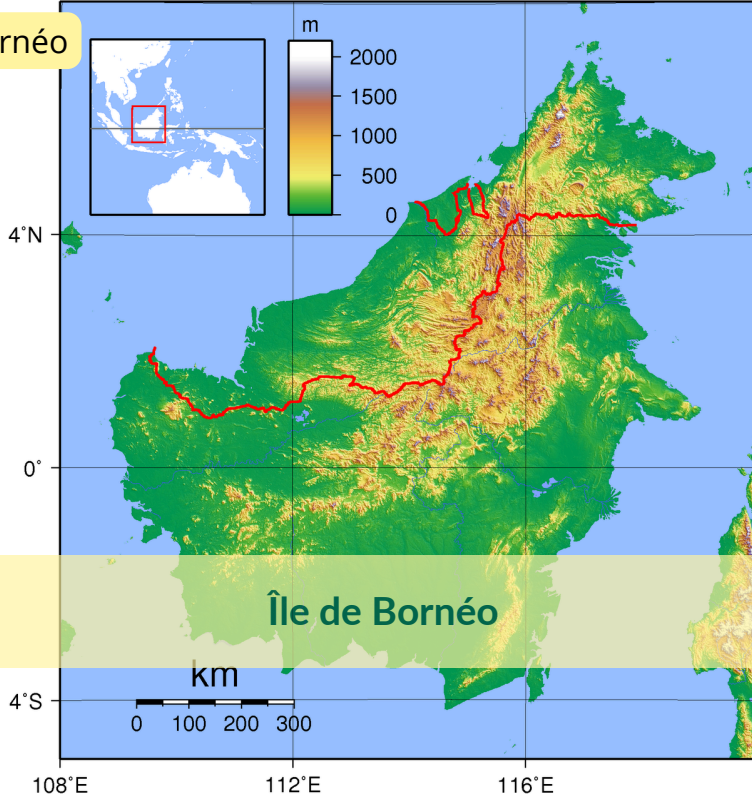


 Lieu de vie
 Production



 Lieu de vie
 Production

L'île de Bornéo



Bornéo, en Asie du Sud-Est, est la quatrième plus grande île du monde. Elle représente seulement 1% des terres de la planète, mais détient environ 6% de la biodiversité mondiale dans ses forêts tropicales incroyablement riches.

L'île de Bornéo



Forêt tropicale

Les forêts tropicales et le climat de Bornéo concentrent les conditions idéales pour permettre à une grande variété d'espèces de se développer. On retrouve par exemple des plantes carnivores géantes et des rafflésias. La chaîne alimentaire se compose aussi de milliers de lichens et champignons, qui nourrissent un large éventail d'espèces.

L'île de Bornéo



Plantes carnivores (*Nepenthes rajah*)

L'île de Bornéo



Rafflésie

L'île de Bornéo



Lichens



L'île de Bornéo



Orangs-outans

Parmi les espèces animales, l'île de Bornéo abrite notamment des orangs-outans, des gibbons, des tigres et des éléphants de Bornéo.

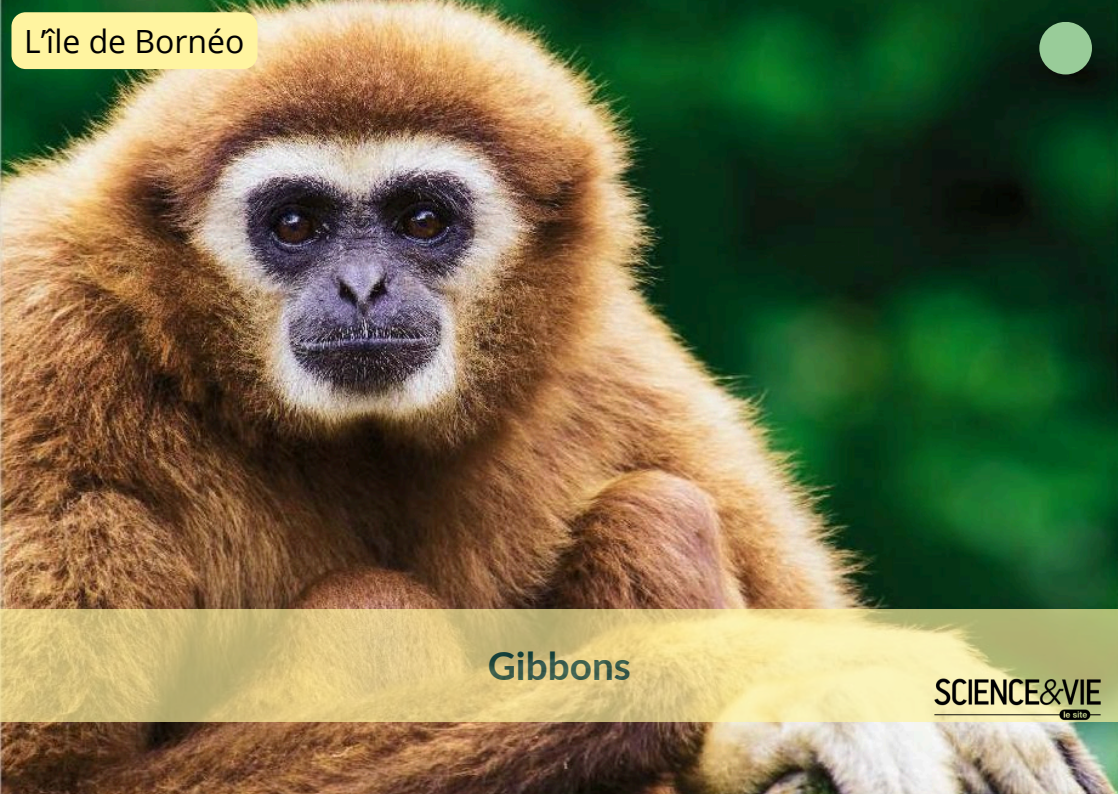
L'île de Bornéo



Tigres

Parmi les espèces animales, l'île de Bornéo abrite notamment des orangs-outans, des gibbons, des tigres et des éléphants de Bornéo.

L'île de Bornéo



Gibbons

SCIENCE&VIE
le site

Parmi les espèces animales, l'île de Bornéo abrite notamment des orangs-outans, des gibbons, des tigres et des éléphants de Bornéo.

L'île de Bornéo



Eléphants de Bornéo



WWF

Parmi les espèces animales, l'île de Bornéo abrite notamment des orangs-outans, des gibbons, des tigres et des éléphants de Bornéo.

L'île de Bornéo

Palmiers à huile

Parmi les espèces végétales, le palmier à huile est très présent sur l'île de Bornéo. Originaire d'Afrique tropicale, le palmier à huile est largement cultivé dans les zones tropicales, notamment en Asie. De tout temps, il a procuré des aliments, matériaux et des produits de soin et d'hygiène. Il produit deux huiles : l'huile de palme et l'huile de palmiste.

L'île de Bornéo



Huile de palme



L'huile de palme est majoritairement produite par la Malaisie et l'Indonésie. Il s'agit d'une huile végétale extraite par pression à chaud de la pulpe des fruits du palmier à huile. Pâte à tartiner, biscuits, crèmes cosmétiques... l'huile de palme est partout ! Au niveau mondial, elle est utilisée à 80 % pour l'alimentaire, à 10 % environ pour les cosmétiques et dérivés et à 10 % environ pour les biocarburants.

L'île de Bornéo



Huile de palmiste





Déforestation

Bornéo est la plus grande région productrice d'huile de palme au monde. Dans la partie malaisienne de Bornéo, l'huile de palme est le premier responsable de la destruction des forêts tropicales. En effet, pour produire de plus en plus d'huile de palme, la forêt de Bornéo est déforestée pour planter uniquement des palmiers à huiles. Entre 1973 et 2015, plus de la moitié de cette région a été déforestée !

Les études montrent que la production d'huile de palme a un impact négatif sur les animaux et végétaux, principalement à cause de la destruction des forêts naturelles. En effet, la forêt est le lieu de vie de nombreuses espèces comme les orang-outans, qui se retrouvent, à cause de la déforestation, sans habitat.



Pesticides et engrais chimiques

Des engrais chimiques et pesticides sont utilisés pour que les palmiers à huile produisent toujours plus d'huile de palme. Ces produits chimiques vont s'infiltrer dans les sols et polluer les nappes phréatiques et les rivières de l'île.

L'île de Bornéo



Pollution des nappes phréatiques et des rivières

La pollution des nappes phréatiques et des rivières de l'île à cause des engrais et pesticides chimiques va polluer les espèces qui vont boire cette eau comme, par exemple, les gibbons, les tigres mais aussi les arbres et les plantes constituant les forêts.

En 40 ans, les espèces indonésiennes ont montré un taux d'extinction deux fois plus rapide que dans le reste du monde.