

La reproduction des tortues Luth

La reproduction des tortues Luth - correction



milieu



habitat



 *Lieu de vie*
 *Nourriture*

La reproduction des tortues Luth - correction



milieu



habitat



— Lieu de vie
— Nourriture

La reproduction des tortues Luth



Estuaire du fleuve Maroni



Pour se reproduire, les tortues mâles et femelles se rejoignent sur les lieux de ponte, comme en Guyane dans l'estuaire du fleuve Maroni entre mars et juillet.



Tortue Luth



La tortue Luth est la plus grande tortue marine au monde. C'est une grande voyageuse qui fréquente tous les océans de la planète.

La reproduction des tortues Luth



Plage

Pour protéger leurs oeufs, les tortues vont installer leur nid sur les plages, au-delà de la ligne des plus hautes marées.

La reproduction des tortues Luth



Méduses, salpes, des poissons, des crustacés, des calmars, des oursins et algues

Les tortues Luth se nourrissent principalement de méduses mais peuvent aussi chasser des salpes, des poissons, des crustacés, des calamars, des oursins et certains végétaux comme les algues.

Le saviez-vous ? Une tortue Luth peut manger autant de méduses que son propre poids en une journée !

La reproduction des tortues Luth



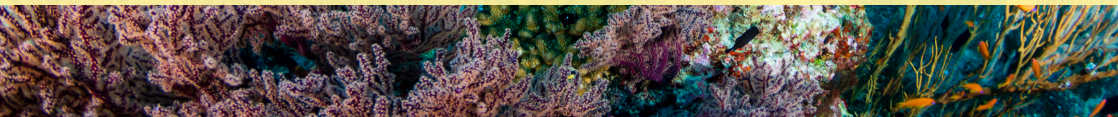
Pêcheurs locaux

Les poissons sont pêchés par les pêcheurs locaux afin de nourrir leurs villages.

La reproduction des tortues Luth



Poissons



La tortue Luth joue un rôle primordial dans les équilibres écologiques car elle réduit les populations de méduses, grandes prédatrices des oeufs de poissons. Ainsi, en chassant les méduses, les oeufs de poissons sont protégés et peuvent se développer.

La reproduction des tortues Luth

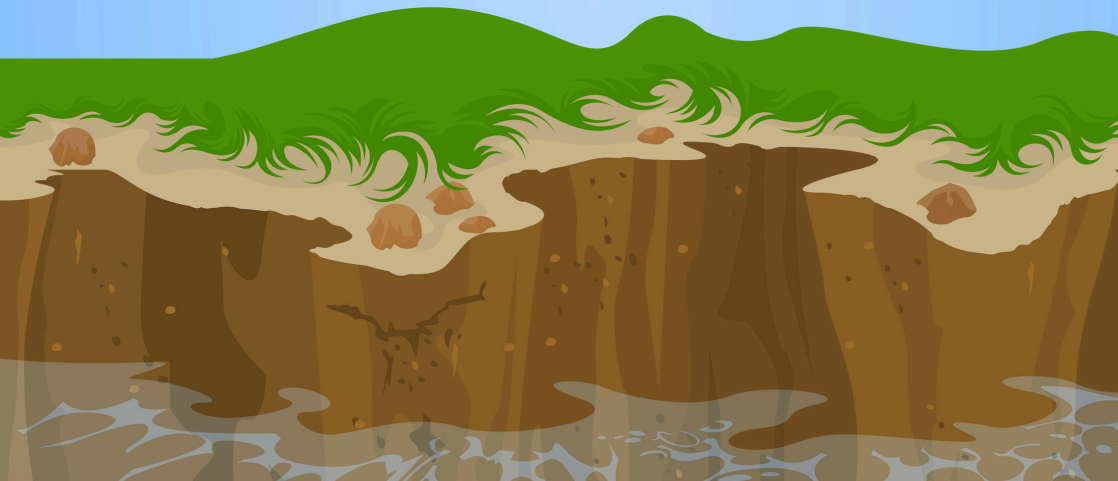


Réchauffement climatique



Le réchauffement climatique entraîne une hausse de la température du sable des plages sur lesquelles les tortues Luth pondent. « Le nombre de mâles et de femelles à naître est fixé par la température du sable, explique Laurent Kelle, directeur du bureau Guyane (WWF France). Plus la température augmente, plus il y aura de femelles, et l'ensemble de la population risque d'être déséquilibré. [...] »

La reproduction des tortues Luth



Erosion côtière

Le changement climatique contribue à accélérer la dégradation des côtes et intensifie les épisodes de sécheresse.



Mort prématurée des bébés tortues

La hausse de la température empêche le développement des oeufs de tortues et tue ces derniers avant même qu'ils n'aient éclos.