

CAPsule - Plaine

1. Explique avec tes mots (ou un dessin) la pollinisation :

La pollinisation résulte de la co-évolution des plantes à fleurs et des insectes. Les fleurs attirent les insectes par leur couleur, leur forme et surtout leur nectar. Les insectes, en se nourrissant du nectar, se couvrent de pollen, qu'ils transportent jusqu'à une autre fleur, permettant leur reproduction.

3. Combien de fleurs doivent visiter les abeilles mellifères pour produire un petit pot de miel ?

+ de 4 millions !

4. Pourquoi le Héron Garde-Bœuf s'appelle-t-il comme cela ?

Car il protège le bœuf des parasites -> relation de coopération, entraide, réciprocité, mutualisme

2. Qu'apporte la pollinisation aux humains ?

90% des végétaux sont des plantes à fleurs et dépendent de la pollinisation pour se reproduire. 84% de nos cultures dépendent des insectes pollinisateurs, ils assurent donc une grande partie de notre alimentation.

5. Quelles espèces contribuent à la formation des sols ? Concrètement que font-elles ?

Bousier, cloportes, collemboles dégradent la matière organique (déchets, bois pourri, feuilles mortes) pour la transformer en engrais fertiles (30 tonnes de MO par hectare).

Le saviez-vous ? 1/4 des espèces vivantes vit dans les sols !

CAPsule - Ville

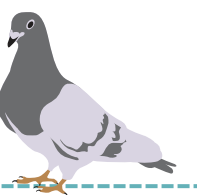
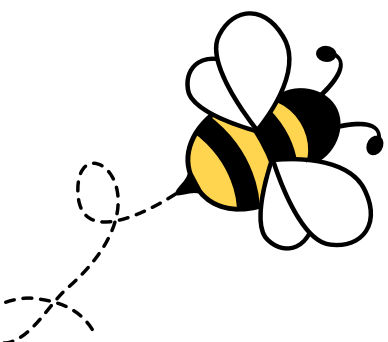
1. Quels sont les mots qui te viennent en tête quand on parle de rats ?

Avant le visionnage de la CAPsule :

Après le visionnage de la CAPsule

Ils sont capables d'empathie, de sociabilité et de solidarité. Aussi, en éliminant la moitié de nos ordures, ils ont un rôle de nettoyeurs qui est non-négligeable.

2. As-tu reconnu des oiseaux et espèces que tu as déjà vus en ville ?



CAPsule - Zone humide

1. Quelle est l'importance des zones humides et des cours d'eau ?

Les zones humides retraitent nos eaux usées et sont des milieux propices à une biodiversité incroyable.

VoCAP

Roselière : Zone bordière des étangs, marais où les roseaux constituent l'essentiel de la végétation. Ces formations abritent nids et couvées de nombreux oiseaux des marais et assurent une forte épuration des eaux.

3. Connais-tu des oiseaux migrateurs ?

Une liste (non-exhaustive) : la mouette rieuse, le cygne chanteur, le flamant rose, la cigogne noire, le martinet noir, le héron, le bruant des roseaux etc...

2. Dessine les becs des trois animaux ci-dessous :

Héron cendré (poignard) :

Le héron a un bec en forme de poignard.



Ibis falcinelle (faucille) :

L'ibis falcinelle a un bec en forme de faucille.



Spatule blanche (cuillère) :

La spatule blanche a un bec en forme de cuillère.



4. La rousserole nourrit un oisillon qui n'est pas le sien, quel autre animal fait de même ?

La larve de papillon qui adapte son odeur à celle des larves de fourmi. La colonie de fourmis la prend sous son aile jusqu'au moment où elle deviendra une chenille.

1. Comme les poissons, connais-tu une autre espèce animale ou végétale, qui communique sans émettre de bruit ?

Les arbres, via le mycélium mais aussi les abeilles par l'odeur grâce à leurs phéromones qui leur permettent notamment de détecter des espèces intruses (abeilles appartenant à une autre colonie) dans la ruche. Aussi, ces dernières dansent pour expliquer à leur consoeurs où se trouvent les fleurs riches en pollen !

3. A l'image du martin-pêcheur, connais-tu d'autres stratégies utilisées par les espèces pour s'approprier un territoire ?

Le martin-pêcheur utilise le son, d'autres animaux utilisent l'odeur (comme les abeilles, les chiens ou encore les chats) enfin, certaines espèces s'approprient un territoire donné via la construction comme par exemple... les humains !

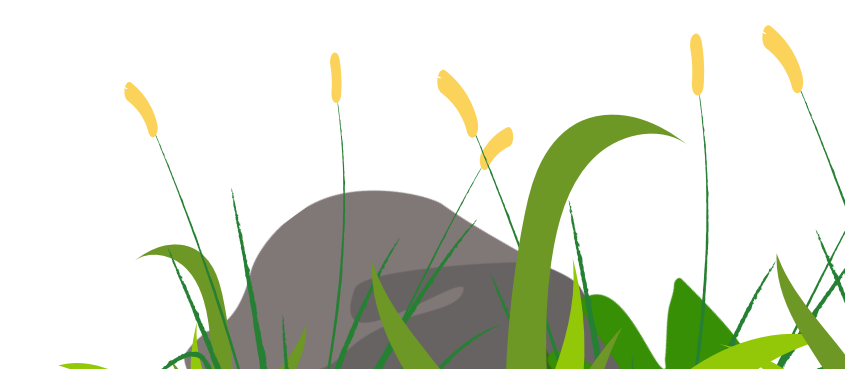
2. Peux-tu citer 3 activités pour lesquelles nous avons besoin d'eau ?

Nous utilisons de l'eau pour pratiquement toutes nos activités quotidiennes ; s'hydrater, se laver, cuisiner, aller aux toilettes etc... mais aussi des activités que l'on ne soupçonne pas car de l'eau a été nécessaire pour produire la nourriture (70% des prélèvements en eau douce sont dus à l'agriculture) les objets comme regarder la télévision (de l'eau a été nécessaire pour produire la télévision), s'habiller (de l'eau a été utilisée notamment pour produire le coton de nos vêtements) etc.

Espèce endémique : Une espèce est dite endémique lorsqu'elle est présente exclusivement dans une région géographique délimitée. L'aire de répartition limitée des espèces endémiques les place potentiellement parmi les premières espèces qui risquent d'être menacées d'extinction, c'est-à-dire de disparition totale.

VoCAP

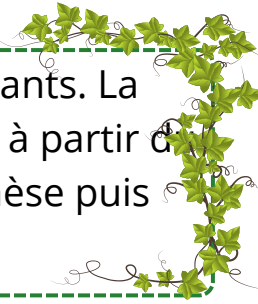
CAPSULE - Cours d'eau



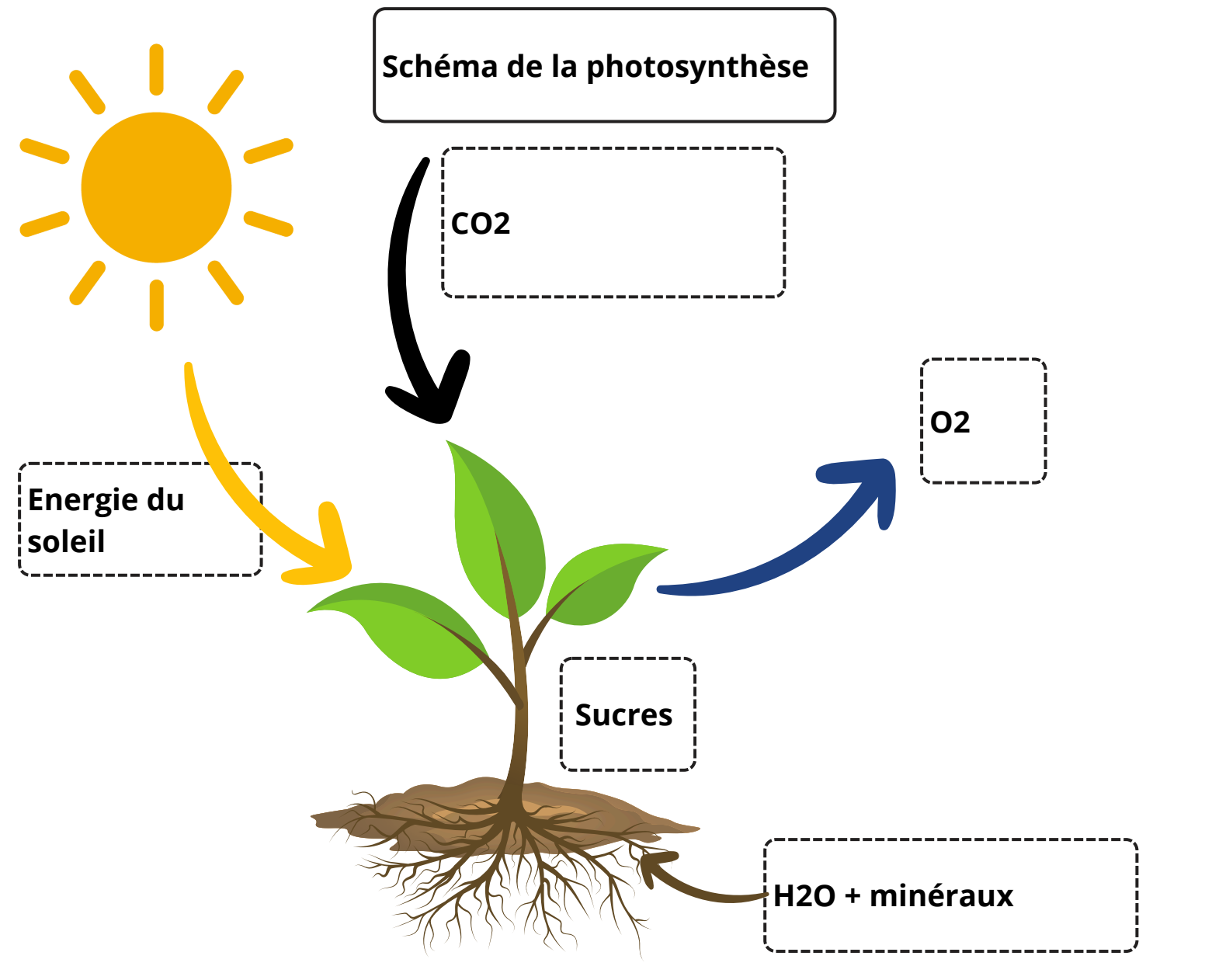
CAPsule - Forêt

VoCAP

Matière organique : La matière organique est la matière fabriquée par les êtres vivants. La matière organique compose leurs tissus. Par exemple, les plantes créent du vivant à partir de non-vivant (transforme le Carbone de l'atmosphère en sucre grâce à la photosynthèse puis en matière végétale)



1. Peux-tu remplir ce schéma expliquant le fonctionnement de la photosynthèse ?



2. Quel est le rôle des vers de terre ?

Les vers de terre sont indispensables afin de garantir un sol en bonne santé ; ils aèrent les sols, favorisent l'infiltration de l'eau et contribuent comme les autres insectes "décomposeurs" à fertiliser les sols.



3. Est-ce que tu es déjà allé dans la forêt ? A quoi as-tu le plus porté attention (champignons, arbres, oiseaux, insectes, etc) ? Qu'as-tu ressenti ?

